



 **RISPARMIO
ENERGETICO**

 **AUTO-
REPARABILE**

 **RAPIDA
e SICURA**

**VELOCITÀ
DI APERTURA
fino a 3 m/s**



Ditec Sector Reset

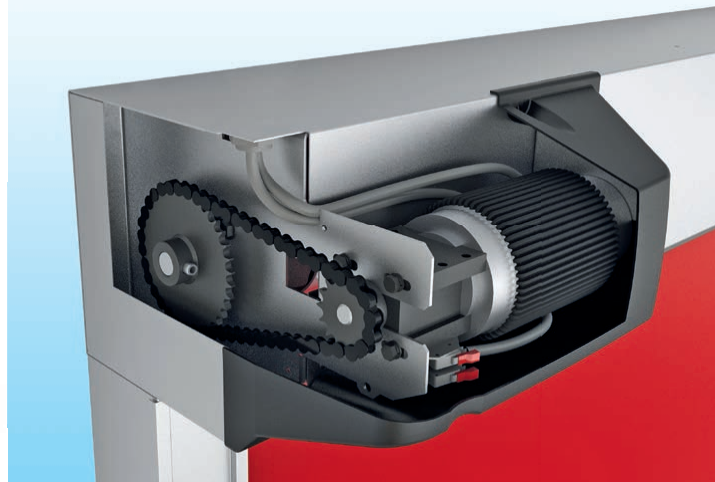
La migliore in efficienza e sicurezza

IT

Ditec Sector Reset

Quando si richiede la massima efficienza operativa, unitamente ai più elevati livelli di sicurezza, **Ditec Sector Reset** è la porta rapida più affidabile.

L'eccellente grado di tenuta e la massima velocità di funzionamento garantiscono risparmio energetico e una migliore qualità dell'ambiente.



RISPARMIO ENERGETICO

L'efficacia della tenuta viene garantita dalle **cerniere laterali che scorrono lungo guide di scorrimento autolubrificanti in polizene**; in questo modo vengono ridotte al minimo le infiltrazioni di aria, polvere e spifferi.

La velocità estremamente elevata di Ditec Sector Reset riduce notevolmente il ciclo di apertura e chiusura, in modo tale da mantenere temperature costanti e risparmiare sui costi energetici.

SICUREZZA

Il **telo flessibile e il bordo inferiore, entrambi senza alcun elemento rigido**, garantiscono la sicurezza delle persone e la protezione dei materiali fragili dai danni anche in caso di urti accidentali.

La riapertura in caso di rilevamento di ostacoli viene sempre garantita dal Safety Linear Encoder (SLE), il dispositivo di sicurezza più preciso e sensibile brevettato da Ditec.

AUTOREPARABILITÀ

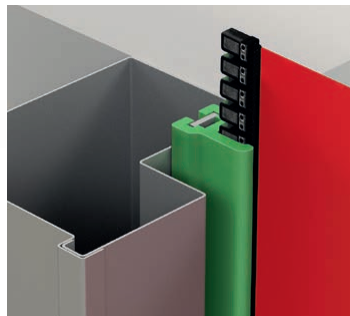
La funzione di autoreparabilità del telo flessibile, in caso di urti accidentali, preserva lo stesso ed evita danni e/o fermi porta. In caso di fuoriuscita del telo a causa di un urto accidentale durante l'attraversamento della porta, **il sistema ripristina automaticamente il telo e il normale funzionamento della porta rapida**.

RIAPERTURA DI EMERGENZA ANTIPANICO

La sicurezza è garantita in qualsiasi situazione di emergenza per consentire una **rapida evacuazione**. Anche in caso di interruzione di corrente, il sistema semi-automatico collegato ai contrappesi garantisce la riapertura rapida e sicura della porta.

Un'altra caratteristica esclusiva è costituita dalla disponibilità della **maniglia rossa** su entrambi i lati della porta che consente un'evacuazione bidirezionale.

La porta è inoltre disponibile con **uscita di sicurezza** integrata nel telo flessibile.



CARATTERISTICHE TECNICHE

Dimensioni massime
PL 6000 x PH 5000 mm

Struttura
Fornitura standard in acciaio zincato a caldo e disponibile anche in acciaio inox AISI 304 o con verniciatura a polvere

Velocità di apertura
■ Fino a 3 m/s con alimentazione 230 V monofase per versione *INVERTERmotion*, con velocità differenziate e regolabili in apertura e chiusura

■ 1,0 m/s con alimentazione 400 V trifase

Resistenza al vento
■ Fino a classe 2

Motoriduttore
K10 per applicazioni molto intensive; integrato nel cassonetto

Quadro di comando
Completo di pulsantiera a membrana (apertura/apertura parziale/chiusura/stop) con LED di segnalazione. Funzione di chiusura "step-by-step" (SBS) in caso di pressione del vento imprevista

Telo flessibile
Colori standard (altri disponibili su richiesta)



Entrematic Italy S.p.A.

Via Mons. Banfi, 3 • 21042 Caronno P.lla (VA) • Italy

Tel +39 02 963911 • Fax: +39 02 9650314

ditec@entrematic.com

www.ditecentrematic.com • www.entrematic.com

Cod. A205A - 11/2015

Ditec Sector Reset

gdp milano 158065

È presente in: Francia, Germania, Portogallo, Spagna, Turchia, USA e Canada.
Per indirizzi e contatti visitare il nostro sito web www.ditecentrematic.com

