

PREGIO

Il futuro della sicurezza parte da qui!





Centrali antintrusione serie PREGIO

PREGIO è la serie di centrali antintrusione cablate/wireless, sviluppate su un'architettura del tutto innovativa e aperta agli scenari e alle tecnologie del futuro. Basata sull'integrazione con i moduli Plug&Play GSM, LTE, LAN, Wi-Fi, NTP e PSTN del sistema Villeggio, incorpora nativamente il meglio della tecnologia EL.MO. pur utilizzando solo una piccola parte delle proprie elevatissime capacità elaborative. In questo modo gran parte delle potenzialità sono utilizzabili per integrare ciò che proporrà la tecnologia di domani.

Grazie alla possibilità di estendere il numero di ingressi a 24 (PREGIO500), 48 (PREGIO1000) o 104 (PREGIO2000), sono la soluzione ideale per una molteplicità di situazioni installative, sia di tipo residenziale che di tipo commerciale/civile.

PREGIO è la prima serie di centrali EL.MO. "green", che abbraccia e mette in primo piano aspetti e tematiche quanto mai attuali come la tutela ambientale e la riduzione dei consumi energetici.



Residenziale



Small business



Retail



Industriale



Punti di forza

Le centrali PREGIO si basano su una struttura modulare: basta aggiungere dei moduli di tipo Plug&Play (LAN, GSM, LTE...) per accrescerne sensibilmente le potenzialità e personalizzarle secondo le proprie esigenze.



Le centrali PREGIO sono integrate in e-Connect, il sistema cloud di gestione degli impianti EL.MO. L'utente finale potrà gestire il proprio sistema di sicurezza da remoto e l'installatore potrà fornire servizi ad alto valore aggiunto ai propri clienti.



Grazie al modulo opzionale GATEWAY2K, le centrali PREGIO gestiscono anche dispositivi wireless della serie NG-TRX, la tecnologia EL.MO. antintrusione wireless bidirezionale. È possibile coprire zone difficilmente raggiungibili con i cablaggi.



Le centrali PREGIO sono centrali "green" con consumi di corrente e batteria pari al 20% di una centrale di vecchia generazione.



Oltre all'elevata tecnologia intrinseca, un altro aspetto determina il profilo qualitativo di PREGIO: la concezione, la progettazione e la produzione tutta italiana.



Le centrali PREGIO implementano la funzione di sintesi vocale a 4 messaggi predefiniti. E' disponibile inoltre la scheda opzionale MDVOICE64 per estendere numero di messaggi fino a 64, personalizzabili dall'utente, con durata totale fino a 8 minuti.



Contenitore plastico

- PREGIO2000PL - 104 ingressi (batteria 7Ah)
- PREGIO1000PL - 48 ingressi (batteria 7Ah)
- PREGIO500 - 24 ingressi (batteria 4Ah)
- PREGIO500PL - 24 ingressi (batteria 7Ah)

Contenitore metallico

- PREGIO2000 - 104 ingressi (batteria 18Ah)
- PREGIO1000 - 48 ingressi (batteria 7Ah)
- PREGIO1000BM - 48 ingressi (batteria 18Ah)



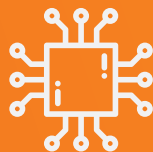
Perchè scegliere la serie PREGIO



Le centrali PREGIO diventano il fulcro dell'intero sistema di sicurezza. Infatti, le centrali possono **integrarsi con sistemi di videosorveglianza e-Vision** e lavorare in sinergia tramite l'app e-Connect. Non appena la centrale riceve una segnalazione di un **tentativo di intrusione** possibile **vedere le immagini video provenienti dal sistema TVCC** per verificare la natura dell'evento ed intervenire tempestivamente.



Le centrali PREGIO svolgono un importante ruolo all'interno dell'edificio grazie alla possibilità di gestire delle uscite per **accendere luci, attivare tapparelle o abbassare tende da sole**. Massima libertà: le uscite possono essere attivate **manualmente** da tastiera, tramite **programmatore orario, app e-Connect, servizio web IFTTT** o **comandi vocali** a smart speaker Google Home/Alexa.



Le centrali PREGIO sono **estremamente affidabili** perchè basati su un **hardware molto stabile**. La componentistica interna, la sezione di alimentazione e la struttura esterna garantiscono una durata negli anni molto lunga e un funzionamento quotidiano impeccabile.



Le centrali PREGIO sono **totalmente configurabili su un'infinità di parametri** al fine di adattare a qualunque contesto. Nel dettaglio, tramite il **software di programmazione BrowserOne** è possibile impostare tutte le funzionalità (partendo da quelle standard a quelle più avanzate) in modo da soddisfare tutte le esigenze di sicurezza di utenti finali molto eterogenei.



La qualità elevata della serie PREGIO è testimoniata in modo autorevole anche dalle **certificazioni IMQ**. Le centrali PREGIO500 garantiscono il **grado 2** secondo la norma EN 50131 mentre le centrali di taglio superiore PREGIO1000 e 2000 raggiungono il **grado 3**.





Non solo antintrusione..

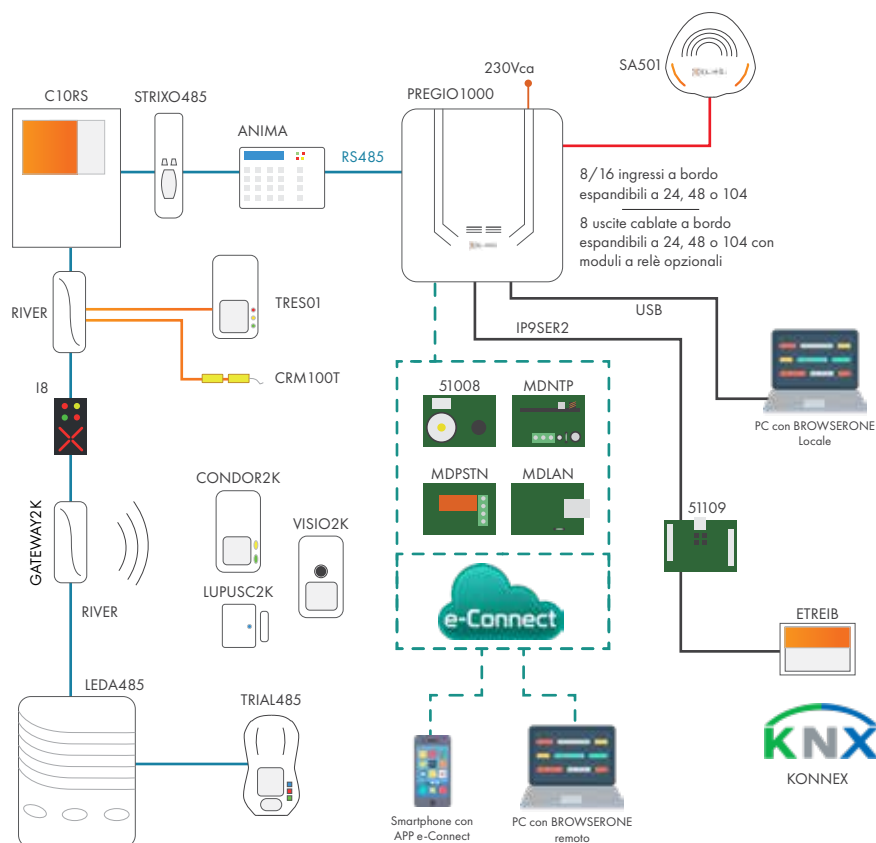


Modello	PREGIO2000 / PREGIO2000PL	PREGIO1000/PREGIO1000BM/PREGIO1000PL	PREGIO500 / PREGIO500PL
Codice di magazzino	CCPRG0100100 - contenitore metallico CCPRG0100100 - contenitore plastico	CCPRG0200100 - contenitore metallico CCPRG0200300 - contenitore metallico maggiorato CCPRG0200500 - contenitore plastico	CCPRG0300200 - Contenitore plastico compatto CCPRG0300300 - Contenitore plastico
Ingressi	104 ingressi totali Disponibili a bordo centrale 8 ingressi cablati (16 con funzione split) espandibili con GATEWAY2K o concentratori serie RIVER via ULTRABUS (RS485)	48 ingressi totali	24 ingressi totali
	Fino a 104 uscite	Fino a 48 uscite	Fino a 24 uscite
Uscite (programmabili e telecontrollabili)	Uscita alimentazione sensori 12V protetta da fusibile 1 uscita di allarme a relè programmabile (max 3A)	Uscita alimentazione sensori 12V protetta da fusibile 1 uscita di allarme a relè programmabile (max 3A)	Uscita alimentazione sensori 12V protetta da fusibile 1 uscita di allarme a relè programmabile (max 3A)
	1 uscita programmabile max 100mA		-
	Connettore per scheda ETREEL a 8 uscite con possibilità di programmazione e telecontrollo		
Utenti	Max. 64 utenti	Max. 32 utenti	Max. 32 utenti
Linea seriale	1 linea seriale ULTRABUS (RS485) per la connessione di dispositivi compatibili		
Organi di comando	Max 4 tastiere KARMA e 16 organi di comando a scelta tra tastiere, punti di comando, inseritori, indicatori supplementari di stato		
Aree/settori	4 aree a 4 settori, oppure 2 aree a 8 settori, oppure 1 area a 16 settori		
	Consumo di corrente e batteria pari al 20% di una centrale di vecchia generazione		
	Sintesi vocale incorporata con 4 messaggi predefiniti (disponibile la scheda opzionale MDVOICE64 per estensione fino a 64 messaggi)		
Funzioni	Interfacciamento col sistema di gestione, supervisione e centralizzazione e-Connect		
	Orologio interno con batteria di backup e programmatore orario settimanale		
	Memoria di 1000 eventi	Memoria di 1000 eventi	Memoria di 1000 eventi
	Combinatore telefonico	Combinatore telefonico	Combinatore telefonico
	Combinatore digitale con protocolli ContactID e Fast Format e SIA IP Reporting (TCP-2007)		
Slot per moduli integrabili opzionali	1 slot per un modulo MDGSME o MD4GE + 1 slot per un modulo a scelta tra MDPSTN e MDNTP + 1 slot per un modulo MDLAN	1 slot per un modulo a scelta tra MDGSME, MD4GE e MDPSTN + 1 slot per un modulo MDLAN	1 slot per un modulo a scelta tra MDGSMI, MDGSME, MD4GI, MD4GE o MDPSTN + 1 slot per il modulo MDWIFIH
Moduli compatibili	MDGSME/MD4GE per connessione via GSM/GPRS o LTE, per connessione con la piattaforma e-Connect e per trasmissione vocale e digitale con protocolli ContactID, Fast Format e SIA IP Reporting (TCP-2007)	MDGSME/MD4GE per connessione via GSM/GPRS o LTE, per connessione con la piattaforma e-Connect e per trasmissione vocale e digitale con protocolli ContactID, Fast Format e SIA IP Reporting (TCP-2007)	MDGSME/MDGSMI/MD4GI/MD4GE per connessione via GSM/GPRS o LTE, per connessione con la piattaforma e-Connect e per trasmissione vocale e digitale con protocolli ContactID, Fast Format e SIA IP Reporting (TCP-2007)
	MDLAN per connessione Ethernet 10Mbit, per controllo remoto e programmazione via TCP/IP, per connessione con la piattaforma e-Connect e per trasmissione digitale con protocollo SIA IP Reporting (TCP-2007)	MDLAN per connessione Ethernet 10Mbit, per controllo remoto e programmazione via TCP/IP, per connessione con la piattaforma e-Connect e per trasmissione digitale con protocollo SIA IP Reporting (TCP-2007)	MDWIFIH per connessione Wi-Fi alla piattaforma e-Connect e per trasmissione digitale con protocollo SIA IP Reporting (TCP-2007)
	MDNTP per linea telefonica virtuale via GSM	-	-
	MDPSTN per linea telefonica analogica	MDPSTN per linea telefonica analogica	MDPSTN per linea telefonica analogica
	MDVOICE64 per l'estensione fino a 64 messaggi vocali per un totale di 8 minuti		
	MDRS232 per la connessione con ETREIB per l'interfacciamento ai sistemi Konnex		
Max batteria	Max 18 Ah (PREGIO2000) Max 7 Ah (PREGIO2000PL)	Max 18 Ah (PREGIO1000BM) Max 7 Ah (PREGIO1000 - PREGIO1000PL)	Max 4 Ah (PREGIO500) Max 7 Ah (PREGIO500PL)
Condizioni operative	-10°C/+40°C		-10°C/+40°C
Protezione contro apertura e rimozione	Sì		Sì
Contenitore	Metallico (PREGIO2000) Plastico (PREGIO2000PL)	Metallico (PREGIO1000 - PREGIO1000BM) Plastico (PREGIO1000PL)	Plastico
Dimensioni e peso	L 316 x H 305 x P 143mm, 4 kg (PREGIO2000) L 283 x H 350 x P 90 mm, 1 kg (PREGIO2000PL)	L225 x H274 x P111mm, 2,2 kg (PREGIO1000) L316 x H305 x P143mm, 3,4 kg (PREGIO1000BM) L 283 x H 350 x P 90 mm, 1 kg (PREGIO1000PL)	L 200 x H 260 x P 90mm, 1 kg (PREGIO500) L 283 x H 350 x P 90 mm, 1 kg (PREGIO500PL)
Assorbimento	15 mA a riposo		15 mA a riposo
Alimentazione	Da rete 110-240Vca 50Hz, alimentatore 2,4 A		Da rete 110-240Vca 50Hz, alimentatore 1,7 A
Normative	Certificazione IMQ-Allarme EN 50131-1, EN 50131-3, EN 50131-6, EN 50131-10, EN 50136-2 grado 3, classe ambientale II	Certificazione IMQ-Allarme EN 50131-1, EN 50131-3, EN 50131-6, EN 50131-10, EN 50136-2 grado 3, classe ambientale II	Certificazione IMQ-Allarme EN 50131-1, EN 50131-3, EN 50131-6, EN 50131-10, EN 50136-2 grado 2, classe ambientale II

* con appositi moduli a relè opzionali su concentratori serie RIVER



Centrali PREGIO - Schema funzionale



e-Connect è il servizio di centralizzazione, gestione e supervisione che integra in un'unica piattaforma cloud gli impianti antintrusione, antincendio e di home management EL.MO. e gli impianti di videosorveglianza e-Vision®. È l'ambiente virtuale **dedicato sia a privati** (con cui possono gestire i propri impianti) **sia agli installatori** (con cui potranno gestire il proprio parco clienti, abilitando loro funzioni e fornendo teleassistenza).

Funzioni per utenti privati:

- Controllare lo stato degli impianti (casa principale, casa vacanze, ufficio...): alimentazione, batteria, allarmi
- Ricevere notifiche in tempo reale per ogni evento
- Controllare l'illuminazione, il riscaldamento e l'irrigazione toccando le icone sulla mappa di casa
- Programmare il termostato e gestire la temperatura di casa
- Visualizzare le telecamere del sistema di videosorveglianza e-Vision e usufruire del servizio di videoverifica InstaVision

Funzioni per installatori:

- Elenco completo di tutti i sistemi antintrusione e antincendio installati
- Supervisionare su richiesta gli impianti antintrusione degli utenti
- Configurazione remota e teleassistenza a sistemi antintrusione via BrowserOne



BrowserOne è il software per la configurazione delle centrali antintrusione EL.MO. e delle centrali antincendio Tacóra. In locale (tramite USB) o da remoto (tramite TCP/IP o e-Connect) dei sistemi EL.MO. è possibile agire su un numero estremamente elevato di parametri:

- Assegnare e configurare ingressi, settori, aree e uscite (soprattutto i parametri di funzionamento dei dispositivi RS-485 Ultrabus e wireless NG-TRX).
- Creare utenti e configurarne i permessi.
- Impostare il combinatore telefonico e le modalità di propagazione degli allarmi attraverso i vettori di comunicazione scelti.
- Impostare le funzioni degli organi di comando, delle sirene e degli attuatori.
- Impostare il programmatore orario e il cronotermostato.
- Consultare lo stato della centrale e lo storico degli eventi.





Via Pontarola, 70 | 35011 Campodarsego (PD) - IT

TEL: +39.049.9203333 | FAX: +39.049.9200306 | E-MAIL: info@elmospa.com

www.elmospa.com

